

## 사우스베일로 대학교의 사명

효과적인 교육, 학술 활동 및 양질의 환자 치료를 통해 학생, 교수, 직원, 일반대중의 의의학과 일반보건분야의 전문적, 임상적, 과학적 지식을 확장 하는 것입니다.

## 사우스베일로 대학교의 가치관

한의학 및 전체적 건강분야의 기본적인 가치인 신체기능, 마음과 몸의 조화, 그리고 삶과 자연의 조화입니다.

## 사우스베일로 대학교의 목적

교육, 연구, 임상을 통해 건강과 삶의 질을 증진하는 것입니다.

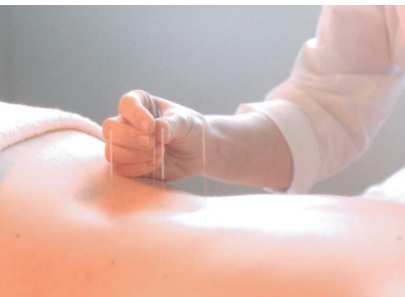
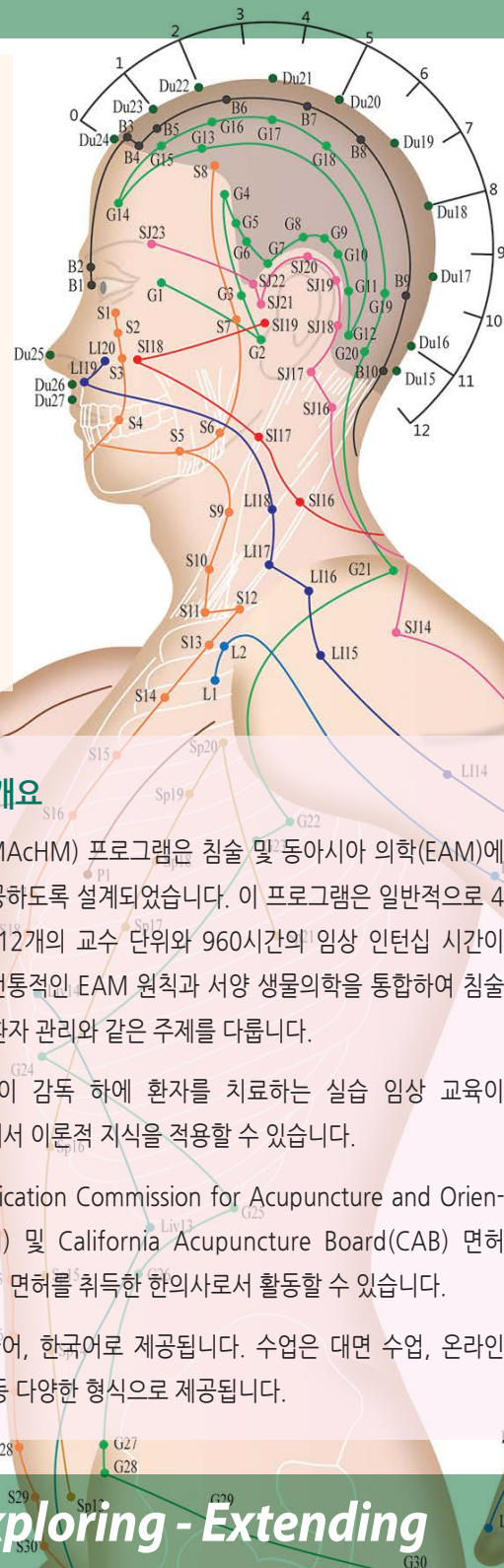
## 한의학 석사과정의 개요

침술 및 한방 의학 석사(MAcHM) 프로그램은 침술 및 동아시아 의학(EAM)에 대한 포괄적인 교육을 제공하도록 설계되었습니다. 이 프로그램은 일반적으로 4년 동안 진행되며 최소 212개의 교수 단위와 960시간의 임상 인턴십 시간이 필요합니다. 커리큘럼은 전통적인 EAM 원칙과 서양 생물리학을 통합하여 침술 기술, 한방 의학, 진단 및 환자 관리와 같은 주제를 다룹니다.

이 프로그램에는 학생들이 감독 하에 환자를 치료하는 실습 임상 교육이 포함되어 있어 실제 환경에서 이론적 지식을 적용할 수 있습니다.

졸업생은 National Certification Commission for Acupuncture and Oriental Medicine(NCCAOM) 및 California Acupuncture Board(CAB) 면허 시험에 응시할 자격이 있어 면허를 취득한 한의사로서 활동할 수 있습니다.

이 프로그램은 영어, 중국어, 한국어로 제공됩니다. 수업은 대면 수업, 온라인 수업 및 하이브리드 수업 등 다양한 형식으로 제공됩니다.



## 캠퍼스 안내

# ANAHEIM

### 애너하임 캠퍼스

1126 North Brookhurst Street,  
Anaheim, CA 92801

Tel: 714.533.1495 Fax: 714.533.6040

Email: admissions@southbaylo.edu



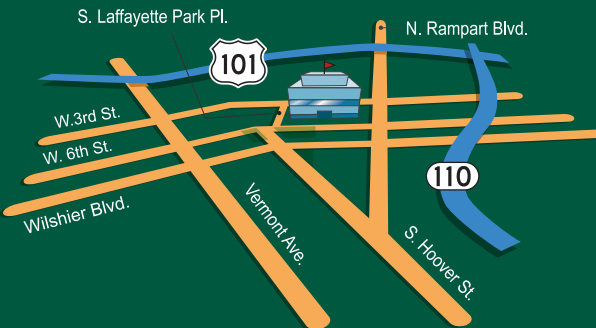
# LOS ANGELES

### 로스엔젤레스 캠퍼스

2727 West 6th Street,  
Los Angeles, CA 90057

Tel: 213.738.0712 Fax: 213.480.1332

Email: admissions@southbaylo.edu

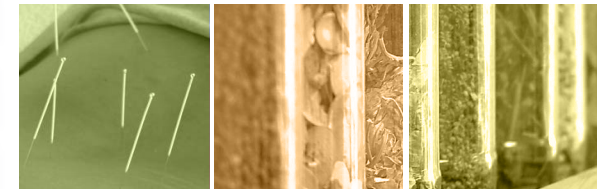


South Baylo University

## 한의학 석사과정

### MAcHM

MASTER OF SCIENCE IN ACUPUNCTURE  
AND HERBAL MEDICINE



*The excellent choice*

*where your advanced profession starts*



www.southbaylo.edu

Enriching - Enhancing - Exploring - Extending

# 입학정보

## 입학정책

1964년 시민법의 타이틀Ⅳ에 따라, 1972년 교육개정 타이틀 IX, 1973년 재활법 및 1975년의 연령차별법 제 5항에 의해 사우스베일로 대학은 연령, 성적 취향, 종교, 출신국가, 인종, 신념, 결혼상태, 장애, 또는 민족에 관계 없이 모든 지원자를 자격자로 인정합니다. 모든 지원자는 고등교육기관에서 이전의 모든 교육의 완전한 공식 학업성적 증명서, 또는 참석기록을 제출해야 합니다. 제출을 준수하지 않으면 대학 등록에 지연이 되거나 학점의 손실, 입학 거부가 발생 할 수 있습니다.

## 입학조건

한의학석사과정(MAcHM) 지원자는 다음과 같은 절차를 준수해야 합니다:

1. 대학은 미국 교육부에서 인정한 학사학위 또는 그와 동등한 기관에서 받은 최소 2.0 누적평균학점(CGPA)(4.0스케일) 을 받은 지원자를 인정합니다.
2. 대학은 학사 학위를 마치지는 않았지만 미국 교육부에서 인정한 기관에서 학사학위와 동등한 레벨에 최소한 90 쿼터 학점 혹은 60 학기 학점을 평균 학점 2.0(4.0스케일) 이상 채운 지원자를 인정합니다.
3. 대학 코스에서 D 학점과 그 이하의 학점은 90 쿼터 학점 또는 60 학기 학점으로 계산 될 수 없으나 입학 자격을 결정하기 위해 평균 학점(CGPA)에 계산됩니다.
4. 사전 교육 요구 사항이 인정받은 외국 교육기관에서 받은 경우 신청자의 공식 성적 증명서는 자격 평가 서비스의 국가 협회 (NACES)의 구성원 자격 평가 기관에 의해 평가되어야 합니다. 평가의 사본은 본 대학 입학사무실에 기관으로부터 직접 전달되어야 합니다.
5. 각 신청자는 영어 언어 요구 사항에 명시된 것과 같이 영어 언어 능력을 보여 주어야 합니다.
6. 신청자는 본 한의학 석사과정(MAcHM) 적합성을 보여 주어야 합니다.

## 언어능력 요구사항

- a. 미국(또는 아래 국가) 고등학교 4년과정을 영어로 수업받았거나, 미국(또는 아래 국가) 대학/원에서 최소 60 semester credits 또는 90 quarter credits을 영어로 수업받아야 합니다.  
American Samoa; Anguilla; Antigua & Barbuda; Australia; Bahamas; Barbados; Belize; Bermuda; Botswana; British Virgin Islands; Cameroon; Canada (except Quebec); Cayman Islands; Christmas Island; Cook Islands; Dominica; Federated States of Micronesia; Fiji; The Gambia; Ghana; Gibraltar; Grenada; Guam; Guyana; Ireland; Isle of Man; Jamaica; Kenya; Lesotho; Liberia; Malawi; Montserrat; Namibia; New Zealand; Nigeria; Norfolk Island; Papua New Guinea; Philippines; Pitcairn Islands; Sierra Leone; Singapore; South Africa; South Sudan; St. Helena; St. Kitts & Nevis; St. Lucia; St. Vincent & the Grenadines; Swaziland; Tanzania; Trinidad and Tobago; Turks and Caicos Islands; United Kingdom; U.S. Virgin Islands; Uganda; Zambia; Zimbabwe.
- b. 또는 TOEFL iBT 점수 **61**이상이거나, IELTS 종합밴드점수 **6** 이상, 또는 Duolingo English Test **90** 이상

## 입학절차

1. 신청 수수료 \$100과 함께 신청서를 제출합니다.  
신청 수수료는 환불이 안 됩니다.
  2. 참석한 모든 대학 공식 성적 증명서는 South Baylo 대학 입학 사무실에 단적으로 제출하셔야 합니다.
  3. 추천서 2장 제출
  4. 언어능력 요구사항에 명시된대로 영어 능력 증거를 제출합니다.
- 학교에 제출된 모든 지원서와 증빙 서류는 돌려드리지 않습니다.



# 수강과목

COURSE #	COURSE TITLE	UNITS/HOURS
BS 101	Biology	3 30
BS 102	Chemistry	2 20
BS 103	Organic/Biochemistry	2 20
BS 104	Physics	3 30
BS 105	Psychology	3 30
BS 110	Research Methodology	3 30
BS 301	Medical Terminology	3 30
BS 302	History of Medicine	1 10
BS 321	Anatomy/Physiology A	4 40
BS 322	Anatomy/Physiology B	4 40
BS 323	Neurosciences/Endocrinology	4 40
BS 331	Acupuncture Anatomy*	1 20
BS 341	Nutrition & Diets	3 30
OM 301	OM Principles	4 40
OM 321	OM Diagnosis A	4 40
OM 322	OM Diagnosis B	4 40
OM 323	OM Diagnosis C	4 40
OM 346	Tai Chi Chuan / Qi Gong*	3 40
OM 511	OM Classical Theory A	4 40
OM 512	OM Classical Theory B	4 40
OM 521	Internal Medicine A	4 40
OM 522	Internal Medicine B	4 40
OM 523	Internal Medicine C	4 40
OM 524	Internal Medicine D	4 40
HM 301	Herbal Principles	4 40
HM 321	Herbology A	4 40
HM 322	Herbology B	4 40
HM 323	Herbology C	4 40
HM 324	Herbology D	4 40
HM 431	Herbal Prescription A	4 40
HM 432	Herbal Prescription B	4 40
HM 433	Herbal Prescription C	4 40
HM 434	Herbal Prescription D	4 40
HM 531	Herbal Practice A	3 30
HM 532	Herbal Practice B	3 30
HM 533	Herbal Practice C	3 30
AC 301	Acupuncture Principles	4 40
AC 321	Acupuncture A	4 40
AC 322	Acupuncture B	4 40
AC 323	Acupuncture C	4 40
AC 344	Special Acupuncture Modalities	3 30
AC 345	Acupressure / Tui Na I*	3 40
AC 421	Acupuncture Techniques A*	4 50
AC 422	Acupuncture Techniques B*	4 50
AC 521	Acupuncture Theory/Therapy A	4 40
AC 522	Acupuncture Theory/Therapy B	4 40
CM 301	CPR & First Aid	1 10
CM 321	Physical Diagnosis	4 40
CM 322	General Pathology	4 40
CM 331	Pharmacology	4 40
CM 341	Systemic Pathology	4 40
CM 501	Practice Management	3 30
CM 502	Ethics	2 20
CM 504	Public Health	3 30
CM 521	Clinical Medicine A	4 40
CM 522	Clinical Medicine B	4 40
CM 523	Clinical Medicine C	4 40
CM 531	Differential Diagnosis	4 40
CM 601	Case Management A	3 30
CM 602	Case Management B	3 30
CM 603	Case Management C	3 30
<b>Total didactic units/hours</b>		<b>212 2180</b>
Clinical Internship		
CI 410	Observation (OB)	8 160
CI 510	Supervised Practice (SP)	20 400
CI 610	Independent Practice (IP)	20 400
<b>Total clinic internship units/hours</b>		<b>48 960</b>
<b>Total units or hours required for Master's Degree:</b>		<b>260 3140</b>

\* Course with laboratory hours

# 졸업요건

한의학 석사과정 - MAcHM (Master of Science in Acupuncture and Herbal Medicine)을 이수하기 위해서는 다음과 같은 조건을 이수하여야 합니다.

1. 커리큘럼에 있는 코스들과 인턴십 시간들을 다 이수하여야 합니다. 또한 최소한 3년 그리고 12쿼터학기를 풀타임 학생으로서 이수하여야 합니다.  
또는, 편입한 학생들은 65쿼터중 45쿼터유닛과 만 일년 이상을 풀타임학생으로서 본 학교에서 이수하여야 합니다.
2. 2.3 이상의 총 학점을 받아야 합니다.
3. Comprehensive Competency Examination II (CCE II) 의 모든 항목을 패스 하여야 합니다.



*"Further Your Education  
and  
Advance Your Career"*